

บทที่ 1

บทนำและรายละเอียดของโครงการ

1.1 ความเป็นมาของการจัดทำรายงาน

เนื่องจากโครงการ Atmoz Kanaal Rangsit (แอซโมซ คาแนล รังสิต) ซึ่งเข้าข่ายต้องจัดทำรายงานการวิเคราะห์ผลกระทบสิ่งแวดล้อม ตามประกาศกระทรวงทรัพยากรธรรมชาติและสิ่งแวดล้อม เรื่อง กำหนดประเภทและขนาดของโครงการหรือกิจการที่ต้องมีรายงานการวิเคราะห์ผลกระทบสิ่งแวดล้อม และหลักเกณฑ์ วิธีการ ระเบียบปฏิบัติ และแนวทางการจัดทำรายงานการวิเคราะห์ผลกระทบสิ่งแวดล้อม ประเภทโครงการอาคารอยู่อาศัยรวมตามกฎหมายว่าด้วยการควบคุมอาคาร ที่มีจำนวนห้องพักตั้งแต่ 80 ห้องขึ้นไป หรือมีพื้นที่ใช้สอยตั้งแต่ 4,000 ตารางเมตรขึ้นไป และต้องจัดทำรายงานการปฏิบัติตามมาตรการป้องกันและแก้ไขผลกระทบสิ่งแวดล้อมและมาตรการติดตามตรวจสอบคุณภาพสิ่งแวดล้อม ตามที่ได้เสนอไว้ในรายงานการวิเคราะห์ผลกระทบสิ่งแวดล้อม ที่ผ่านความเห็นชอบจากคณะกรรมการสิ่งแวดล้อมแห่งชาติ ปัจจุบันโครงการดำเนินการอยู่ในระยะก่อสร้าง

รายงานฉบับนี้เป็นรายงานผลการปฏิบัติตามมาตรการป้องกันและแก้ไขผลกระทบสิ่งแวดล้อมและมาตรการติดตามตรวจสอบผลกระทบสิ่งแวดล้อม ของโครงการ Atmoz Kanaal Rangsit (แอซโมซ คาแนล รังสิต) ระหว่างเดือนกรกฎาคม – ธันวาคม พ.ศ. 2566 ตามหนังสือเห็นชอบเลขที่ ทส 1009.5/17494 ลงวันที่ 7 ตุลาคม 2565 ของบริษัท เอสเทท คิว จำกัด เจ้าของโครงการ จึงได้มอบหมายให้บริษัท เอส.พี.เจ ไซแอนติฟิค จำกัด จัดทำรายงานการปฏิบัติตามมาตรการฯ เพื่อเสนอต่อสำนักงานนโยบายและแผนทรัพยากรธรรมชาติและสิ่งแวดล้อมพิจารณาต่อไป

1.2 รายละเอียดของโครงการโดยสังเขป

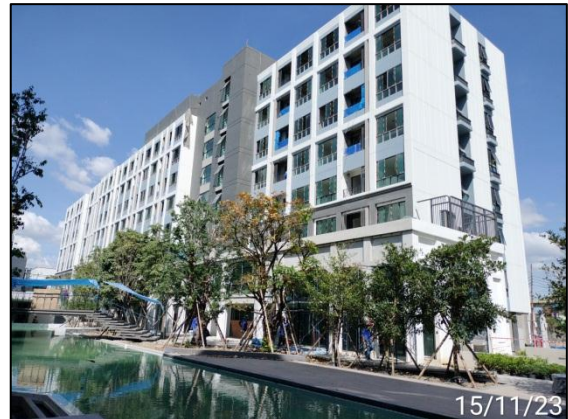
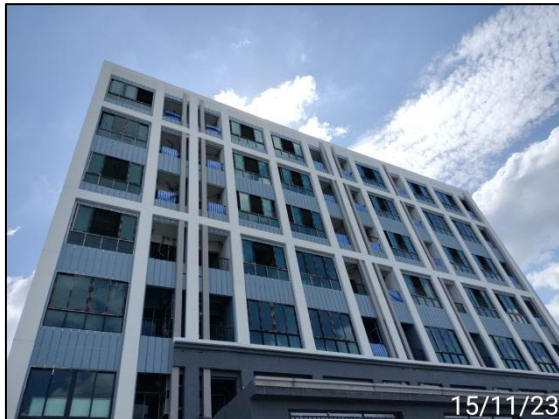
โครงการ Atmoz Kanaal Rangsit (แอซโมซ คาแนล รังสิต) ตั้งอยู่ที่ทางหลวงแผ่นดินหมายเลข 346 (ถนนรังสิต-ปทุมธานี) ตำบลบางพูน อำเภอเมืองปทุมธานี จังหวัดปทุมธานี ดำเนินการโดยบริษัท เอสเทท คิว จำกัด เป็นโครงการประเภทอาคารอยู่อาศัยรวม (อาคารชุด) มีห้องพักชุดเพื่อการอาศัยจำนวน 974 ห้อง และห้องชุดเพื่อการพาณิชย์ (ร้านค้า) 5 ห้อง

1.3 ขอบเขตการศึกษา

ศึกษาข้อมูลรายละเอียดโครงการ Atmoz Kanaal Rangsit (แอซโมซ คาแนล รังสิต) ของบริษัท เอสเทท คิว จำกัด ที่เสนอไว้ในรายงานการวิเคราะห์ผลกระทบสิ่งแวดล้อม และเอกสารข้อกำหนดด้านสิ่งแวดล้อมของหน่วยงานราชการที่เกี่ยวข้อง และทำการตรวจสอบผลการปฏิบัติตามมาตรการฯ การประเมินผลการปฏิบัติตามมาตรการฯ พร้อมทั้งเสนอแนะมาตรการป้องกันและลดผลกระทบเพิ่มเติมกรณีที่เกิดการตรวจวัดมีแนวโน้ม การดำเนินกิจการของโครงการอาจก่อให้เกิดผลกระทบต่อคุณภาพสิ่งแวดล้อม

1.4 สถานภาพของโครงการในปัจจุบัน

สถานภาพของโครงการในปัจจุบันแสดงสถานภาพโครงการในปัจจุบันดังรูปที่ 1-2



รูปที่ 1-2 สภาพภายในพื้นที่โครงการ